

Obec KŘIŽÁNKY - Studie odkanalizování

Koncepční situace v měř. 1 : 5000

k.ú.Česká Cikánka

k.ú.Moravská Cikánka

České Křižánky

k.ú.Moravská Svatka

2 samostatné DČOV které budou
ma lteú ob ektú.
Není počítáno s kapacitou na ČOV

Moravské Křižánky

Výtlačk 1 na ČOV Svatka
DN100-2300m

Výtlačk 2 na ČOV Svatka
DN180-300m

Centrální ČOV
500 EO

POČTY DOMŮ VE VYZNAČENÝCH PŮVODÍCH

	celkem	trvale obydlené
AI	10	2
All	35	20
B	15	7
C	55	22
D	42	19
E	16	7
F	18	15
G	10	5
H	29	17
CH	18	2
I	16	4
J	2	0
K České Milovy	40	12
Celkem	306	120 domů

LEGENDA navrhovaných sítí

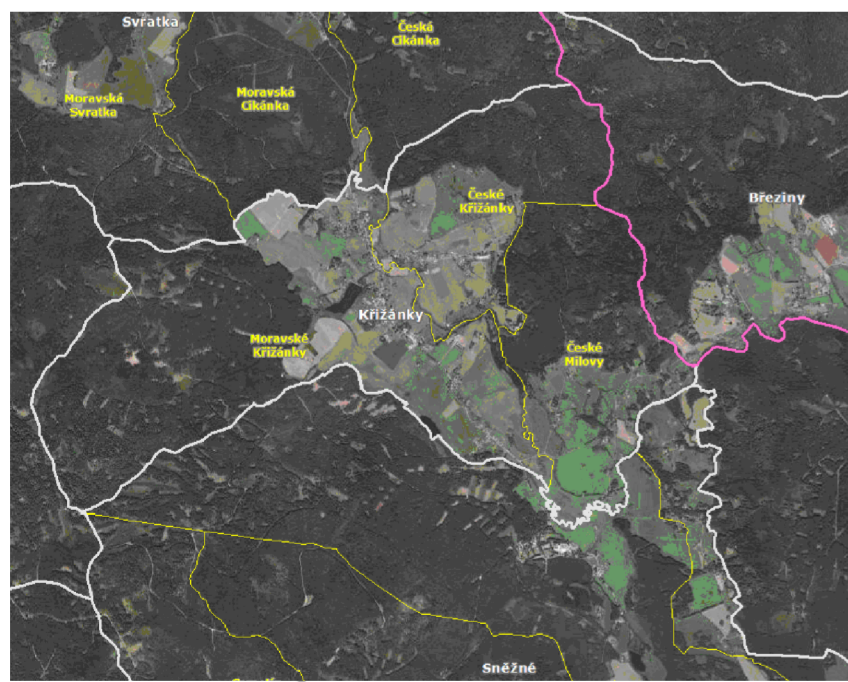
- Kanalizace splašková - gravitační stoka
- Kanalizace splašková - výtlačná stoka
- Kanalizace splašková - ČS (čerpací stanice)
- Oblast jednotlivých povodí
- Označení domu v jednotlivých povodích
- DT - domy trvale obydlené
- DP - domy přechodně obydlené

LEGENDA ploch

- STAVAJÍCÍ VODNÍ PLOCHY
- HRANICE ZÁTOPOVÉHO ÚZEMÍ - zakresleno orientačně dle územního plánu obce a vrstevnic

PŘEHLEDNÁ SITUACE č.1

S vyznačením katastrálních území



PŘEHLEDNÁ SITUACE č.2

Silniční síť a konfigurace terénu



Obec Křižánky			
Studie odkanalizování		PRATIS, s.r.o. Purkyňova 95 612 00 Brno tel: 774 261 807 e-mail: zamecnik@pratis.info	
Investor: Obecní úřad Křižánky		Vypracoval: ing. Milan Zámečník	
KONCEPČNÍ SITUACE	v měř. 1 : 5000	REVIZE 00 06 / 2021	ČÍSLO PŘÍLOHY 1