

ZOBRAZENÍ	HRANICE, OCHRANNÁ PÁSMA
	katastrální hranice
	zastavěné území k 16.4.2010
	nově navržená hranice LBC Na Dolině

ZOBRAZENÍ	ZÁBOR PŮDNIHO FONDU
	hranice plochy předpokládaného záboru ZPF
	hranice BPEJ
	kód BPEJ / třída ochrany
	plochy PUPFL dle údajů KN
	plocha kde podmínkou pro rozhodování o změnách v území je vyhotovení regulačního plánu
	plochy k prověření změn jejich využití územní studií

VYZNAČENÍ VÝŘEZŮ DO MĚŘITKA 1:5000

POZNÁMKA:

– PRO ORIENTACI V ODSOUHLASENÝCH PLOCHÁCH PLATNÉHO ÚZEMNÍHO PLÁNU JE DO VÝKRESU VLOŽEN RASTROVÝ PODKLAD VÝKRESU KOMPLEXNÍHO URBANISTICKÉHO ČLENĚNÍ PLATNÉHO ÚZEMNÍHO PLÁNU OBCE SE ZANESENÍM PLATNÉ ZMĚNY I. ÚZEMNÍHO PLÁNU

– U PLOCHY Č. 26 PLATNÉHO ÚZEMNÍHO PLÁNU SE RUŠÍ NAVRŽENÉ VYUŽITÍ PLOCHY PRO ČOV, VČETNĚ NAVRŽENÉ PŘÍSTUPOVÉ CESTY A NAVRŽENÉ PHO ČOV 100M

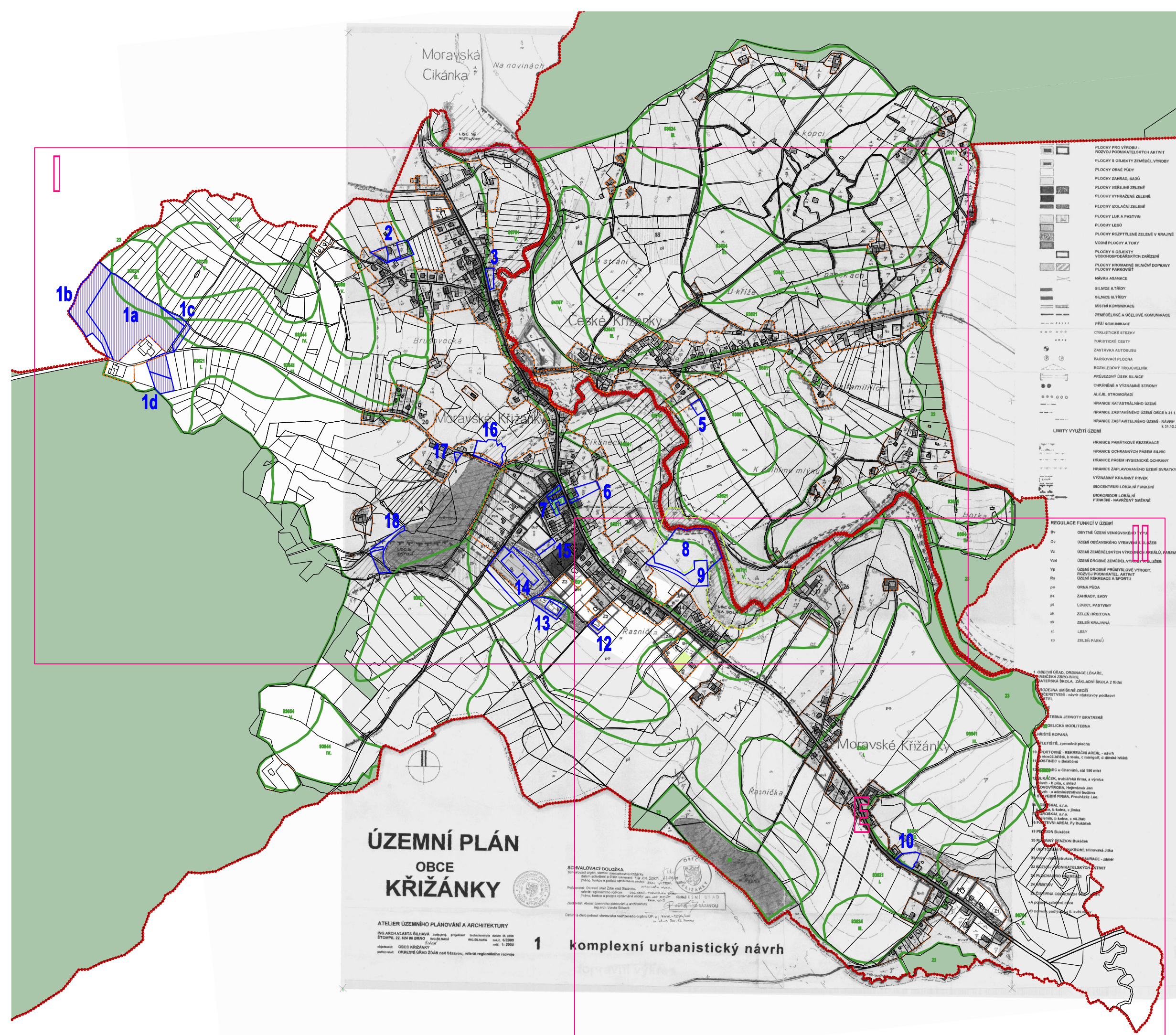
– PLOCHY ODVODNĚNÍ JSOU VYZNAČENY PŘÍLOŽE VÝKRESU PŘEDPOKLÁDANÉHO ZÁBORU ZPF V MĚŘ. 1:10000

– PLOCHY Č. 4 A 11 BYLY ZE ZMĚNY Č. II ÚPO KŘIŽÁNKY VYPUŠTĚNY NA ZÁKLADĚ STANOVISEK ZE SPOLEČNÉHO JEDNÁNÍ

NEZASTAVĚNÁ ČÁST PLOCHY Bv4 PLATNÉHO ÚPNO VYMEZENÁ JAKO PLOCHA ZAHRAD A SADŮ DLE TERMINOLOGIE PLATNÉHO ÚPNO

ÚZEMNÍ PLÁN OBCE KŘIŽÁNKY ZMĚNA Č. II

**PŘEDPOKLÁDANÝ ZÁBOR PŮDNIHO FONDU
- schéma s vyznačením výřezů**
MĚŘÍTKO : 1:10000 OZN. VÝKRESU : 4/10



ÚZEMNÍ PLÁN OBCE KŘIŽÁNKY

ATELIER ÚZEMNÍHO PLÁNOVÁNÍ A ARCHITEKTURY
ING. ARCH. VLASTA BILHÁVÁ Ing. arch. projektová kancelář
STOMPL 22, 624 00 BRNO, Ing. arch. projektová kancelář
16200, Ing. arch. projektová kancelář
16200, Ing. arch. projektová kancelář

SCÍVALOVACÍ DOLOŽKA
Seznam všech staveb, které jsou součástí územního plánu, je uveden v příloze č. 1. Územní plán je sestaven v souladu s územním plánem obce Křižánky a je v souladu s územním plánem obce Křižánky.

1 komplexní urbanistický návrh